

## Warum Wacker?

### Wir sind da wo Sie uns brauchen!

- Fundiertes Know-how, jahrzehntelange Erfahrung
- Kompetente Beratung und Planung
- Kurze Wege, zentraler Standort im Raum Stuttgart
- Maximale Auftragsicherheit und Zuverlässigkeit
- Großer, moderner Fuhrpark und Maschinenpark
- Hohe Kundenorientiertheit und Flexibilität
- Gut ausgebildete, motivierte Mitarbeiter
- Komplett-Service aus einer Hand

## Ihr Ansprechpartner



### Oliver Wacker und sein Team

Geschäftsführer Oliver Wacker (Straßenbaumeister) und sein Team stehen Ihnen mit ihrer jahrelangen Erfahrung für alle Wünsche und Fragen gerne mit Rat und Tat zur Seite.

## Das Unternehmen



## Die Profis im Baustoff-Recycling

Seit jeher ist Wacker ein inhabergeführtes Unternehmen und setzt auf die damit verbundenen kurzen Wege zum Kunden. Die gesamte Auftragsabwicklung erfolgt schnell und unkompliziert. Die Erfahrungen der älteren Generationen wird mit der jungen kombiniert – somit entsteht eine optimale Symbiose aus Know-how und Modernität sowie Innovation. Das Unternehmen ist seit über 10 Jahren stetig gewachsen. Motivierte und engagierte Mitarbeiter sind darüber hinaus der Garant für zufriedene Kunden.

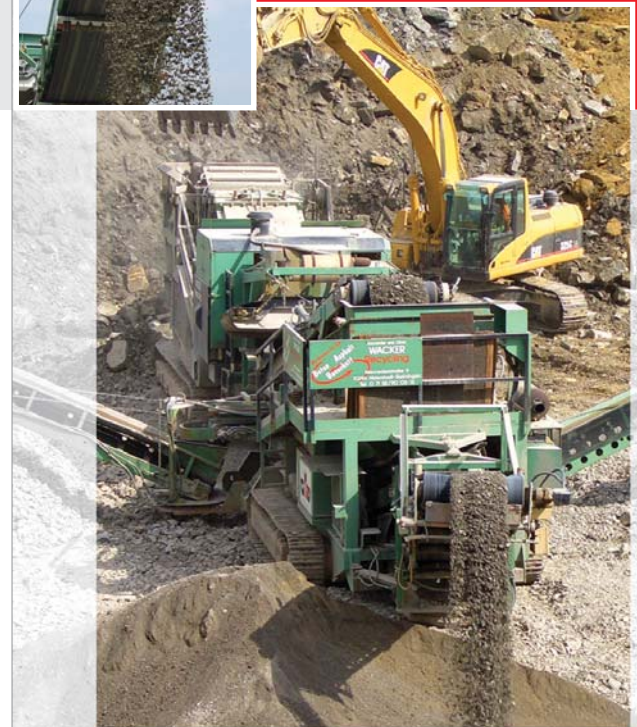
Gebrüder Wacker GmbH  
Mercedesstraße 9  
70794 Filderstadt

Telefon: +49 - (0)7158 - 9003-0  
Telefax: +49 - (0)7158 - 9003-33  
E-Mail: [info@wacker-filderstadt.de](mailto:info@wacker-filderstadt.de)

Gebrüder  
**WACKER**  
GmbH



## Baustoff-Recycling



Eine ausführliche Anfahrtsbeschreibung steht Ihnen auf unserer Website zur Verfügung: [www.wacker-filderstadt.de/anfahrt](http://www.wacker-filderstadt.de/anfahrt)

[www.wacker-filderstadt.de](http://www.wacker-filderstadt.de)

## Immer die richtige Lösung



## Alle Leistungen aus einer Hand

Ob Beton, Bauschutt, Naturstein oder Asphalt – Wacker zertrümmert, zerkleinert und verfeinert Ihre Materialien. Fachgerecht, zuverlässig und schnell. Gerne bieten wir Ihnen auch eine Komplettlösung von Vorzerkleinerung, Beschickung, Haldenbildung und Verladearbeiten an.

- Exakte Zeitplanung durch Vorbesichtigung
- Beratung und Hilfestellung zur Optimierung des Endproduktes
- Großer Maschinenpark für kurze Reaktionszeiten
- Hohe Durchsatzraten aufgrund modernster Maschinen/Technologien
- Gut ausgebildetes, verantwortungsvolles und engagiertes Personal
- Flexible Arbeitszeiten, auch Samstags
- Optimale Termintreue durch eigene Schwertransporte
- Komplette Kostentransparenz

## Großer Maschinenpark

Wir betreiben drei raupenmobile Prallbrechanlagen: Eine Kombianlage Typ Gipo R131 (Brecher und Sieb in einer Maschine), Rotordurchmesser 1,30 m, Brecherleistung von 80 - 300 to. in der Stunde.

Desweiteren verfügen wir über eine Anlage Gipo R110, Rotordurchmesser 1,10 m, Leistung von 80 - 250 to. je Stunde. Die raupenmobile Siebanlage verfügt über eine Absiebung, die bis zu drei Fraktionen gewinnen lässt.

Vor kurzem haben wir in die dritte Anlage investiert, eine GIPO-Kombi-Brecheranlage RC130C. Diese kombinierte Prallbrech-Siebanlage auf einem Maschinenchassis ist mit der äußerst leistungsstarken GIPO-Prallmühle P130 und der großen Zwei-Deck-Siebmaschine 1800 x 4500 mm ausgerüstet. Ein besonderes Merkmal ist der Prallmühlaustrag mit dem 1600 mm breiten Brecheraustragsband.



## Ausgewählte Referenzen

Wir sind für die unterschiedlichsten Auftraggeber, wie zum Beispiel für Privatpersonen, Architekten, die öffentliche Hand und jegliche Art von Bauunternehmen tätig.



Brecharbeiten  
Großbaustelle A8  
Karlsruhe Richtung Stuttgart



Brecharbeiten  
Neue Messe Stuttgart



Brecharbeiten  
Kranwerk Ehningen



Brecharbeiten  
Baustelle Autobahn Günzburg